

KEVADE LAUL

Muusikalist „Charlotte koob võrku“

A. Mattiisen
Sõnad H. Karmo

Bass line with chords: D6, Em7, A7b9

1. Kas

Treble line with chords: GM7, A7/G, F#m7, B7

kuu-le - te ke-va-de hää - li ja se-da, kuis voo - la - vad veed? Uus
kuu-le - te ke-va-de lau - lu, mis vä - gi - si hin - ge meil poeb? On

Treble line with chords: Em9, A6, DM7

ke - vad on as - tu - mas tee - le, on teel. Kesk
i - se - gi õh - tu nüüd rau - ge ja soe. Ning

Treble line with chords: GM7, A7/G, F#m7, B7

är - ka-va loo-du-se i - lu nüüd päi-ke meid vaa - ta - mas käib ja
äk - ki on lah - ti kõik õi - ed, kui võ - lu - ri trikk tun - dub see. Ja

Treble line with chords: Em9, A6, D, /G /F# /E

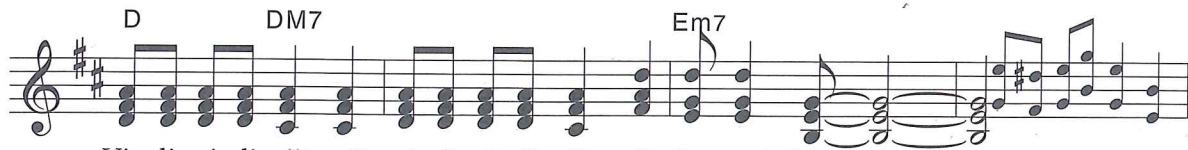
lõo-kes-te hõis-keid kõik nii - dud on täis.
jäl - le meid maa-il - ma leid - ma viib tee.

Treble line with chords: D, DM7, Em7

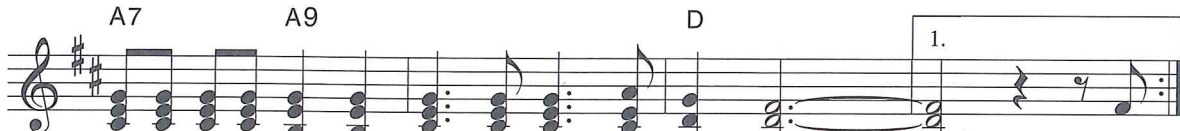
Vi - di - vi - di - viit - viit, vi - di - vi - di - viit - viit, ke - vad käes.

Treble line with chords: A7, A9, D, /G /F# /E

Vi - di - vi - di - viit - viit - viit, ma rõõ - me püü - an.



Vi-di-vi-di-viit-viit, vi-di-vi-di-viit-viit, ke-vad käes.



Vi-di-vi-di-viit-viit-viit, ma rõõ-me püü-an.

2. Kas

